

# 動物の歯型をとろう!

イノシシなどの頭骨を使って歯型のレプリカを作ります。

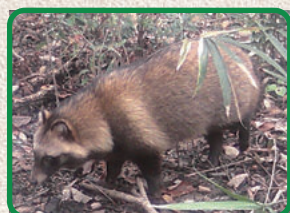
動物の歯は、肉食や草食など食性の違いによって数や形が異なります。食性の異なる動物の歯型作りを通して、それぞれの特徴や生物多様性について理解を深めます。



ニホンカモシカ



作ったレプリカはお持ち帰りいただけます。



タヌキ



イノシシ



日時

令和5年 **12月16日(土)**

9:30~12:30 (受付 9:15~)

場所

**なごや生物多様性センター**  
(名古屋市天白区元八事五丁目230番地)

講師

曾根 啓子  
(なごや生物多様性センター 生物多様性専門員)

対象

小学生以上。同時に2名まで申し込み可  
(小学3年生以下は保護者同伴)

定員

8組

持ち物

筆記用具

★当日は、汚れてもよい服装もしくはエプロン持参でご参加ください。

申込締切日

**12月6日(水)**  
**必着**

詳しくは裏面へ



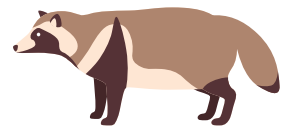
## 申込方法

- **メールまたはハガキに次の事項を明記し、下記申込先へお送りください。**

- ① イベント名：  
冬の自由研究 動物の歯型をとろう!
- ② 氏名(フリガナ)
- ③ (学生のみ) 学年
- ④ 住所
- ⑤ 電話番号



標本にも  
触れるよ!



- **こちらからもお申込みいただけます。**

E-mail申込フォーム



**締切12月6日(水)必着**で、下記あて先までお申し込みください。

**お申し込み多数の場合は抽選となります。**

お申し込みされた方に、メールまたは電話にて参加の可否と詳細をご連絡します。

### 注意事項

新型コロナウイルスの感染状況により、開催方法が変更、または中止となる場合があります。

## 申込・問合せ先

名古屋市環境局なごや生物多様性センター

〒468-0066

名古屋市天白区元八事五丁目230番地

メール [bdnagoya@kankyokyoku.city.nagoya.lg.jp](mailto:bdnagoya@kankyokyoku.city.nagoya.lg.jp)

電話 052-831-8104

なごや生物多様性センターウェブサイト

なごや生きものライブラリー

<https://ikimono.city.nagoya.jp/>



SUSTAINABLE  
DEVELOPMENT  
GOALS

